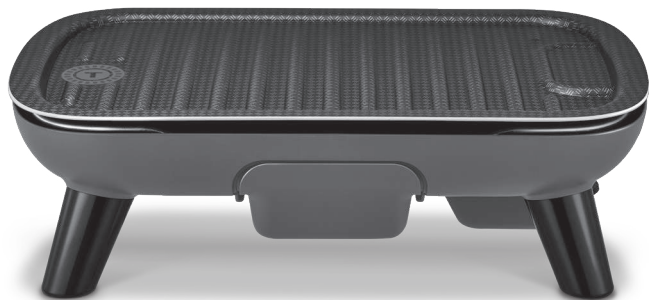


# Tefal<sup>®</sup>

KO



Power grill

[www.tefal.com](http://www.tefal.com)



# 안전상 주의 사항

## 중요 안전조치

- 제품 사용, 유지관리, 설치: 사용자의 안전을 위해 본 사용 설명서의 개별 섹션 또는 해당하는 그림을 참고하십시오.
- 제품을 처음 사용하기 전에 본 사용 설명서를 주의 깊게 읽고 나중에 참고할 수 있도록 잘 보관하시기 바랍니다.
- 본 제품은 가정용으로 제조되었습니다. 전문가용 사용, 부적절한 사용 또는 사용 설명을 준수하지 않아 발생한 문제에 대해 제조사는 그 어떤 책임도 지지 않으며 품질 보증 혜택을 받으실 수 없습니다. 오직 실내에서만 사용할 수 있습니다.
- 다음과 같은 용도로 사용되었을 경우, 품질 보증 혜택을 받으실 수 없습니다.
  - 가게, 사무실 및 다른 영업적 환경
  - 농장 시설
  - 호텔, 모텔 및 기타 숙박시설 내에서 고객 접대용
  - 아침 식사를 제공하는 숙박시설.
- 안전에 대한 책임을 질 수 있는 성인이 제품 사용을 감독하거나 사용 방법을 지도하지 않는 한 신체적, 감각적, 정신적 능력이 제한되었거나 경험 및 지식이 부족한 사람(아이 포함)이 본 제품을 사용할 수 없습니다. 어린이가 제품을 가지고 장난을 치지 않도록 지도해 주십시오.

- 8세 이상의 어린이 및 제한된 신체적, 감각적, 정신적 능력을 지녔거나 경험이나 지식이 부족한 사람일 지라도 감독하는 사람이 있거나 안전하게 기기를 사용하는 방법과 발생할 수 있는 위험을 인식하고 있을 경우 이 기기를 사용할 수 있습니다.
- 아이가 제품을 가지고 장난치지 않도록 지도하십시오. 세척 및 유지관리는 주위에 감독하는 사람이 있는 경우에 한하여 8세 이상의 어린이가 행할 수 있습니다.  
제품과 전선은 8세 미만 어린이의 손이 닿지 않는 곳에 보관하십시오.
- 사용자의 안전을 위해 본 제품은 (저전압, 전자파 적합성, 식품 접촉 물질, 환경 등에 관한) 모든 적용 규격 및 규정을 준수합니다.
- 제품 하단에 기재된 정격 출력과 전압이 가정 내 전압 공급 시스템과 호환되는지 확인하십시오.
- 전압이 맞지 않아 발생한 문제의 경우, 품질 보증 혜택이 적용되지 않습니다.
- 제품의 전원은 반드시 접지 콘센트에 연결하시기 바랍니다.
- 나라마다 서로 다른 전기기준이 시행되고 있으므로, 이 제품을 구입한 곳이 아닌 다른 국가에서 사용할 때에는 반드시 공인된 서비스 센터에서 확인을 받으십시오.
- 모든 포장재, 스티커, 제품 내부 및 외부에 장착된 액세서리를 제거하십시오.
- 본 제품은 물이 튀기지 않으며 흔들림 없는 평평한 내열 바닥 위에 설치해야 합니다.
- 사용 전에 전선을 완전히 풀어 주십시오.

- 연장선을 사용하지 마십시오. 연장선을 사용함으로써 발생하는 모든 문제에 대한 책임을 사용자 본인이 진다는 전제 하에 접지 단자가 포함되어 있으며 제품의 정격 출력에 적합한 양호한 상태의 연장선만을 사용하시기 바랍니다.
- 본 제품은 외부 타이머나 별도의 리모컨으로 작동하도록 고안된 제품이 아닙니다.
- 제품 또는 전선을 물이나 기타 액체에 절대 담그지 마십시오.
- 제품을 물속에 담그지 마십시오.
- 제품에 전원이 연결되어 있을 때, 특히 주변에 어린이가 있을 경우 단 몇 분이라도 제품 사용 중 절대 자리를 비우지 마십시오.
- 제품 사용 중 절대 자리를 비우지 마십시오.
- 어린이의 손이 닿을 수 있는 곳에 전선을 걸어 놓지 마십시오.
- 사람이 연장선에 걸려 넘어지지 않도록 필요한 모든 조치를 취하시기 바랍니다.
- 제품을 사용하지 않을 때에는 전원을 끄고 전선을 빼두십시오.
- 전선을 힘껏 당겨서 빼지 마십시오.
- 전원에 연결하기 전에 제품 및 전선에 마모 또는 손상의 흔적이 없는지 확인하십시오.
- 전선이 손상된 경우, 반드시 공인 서비스 센터를 통해 적합한 부품으로 교체하시기 바랍니다.
- 사용자가 할 수 있는 일반적인 세척 및 유지관리를 제외한 모든 관리는 공인 서비스 센터에서 수행되어야 합니다.

-  제품이 작동 중일 때에는 제품 외부 표면의 온도가 높습니다. 뜨거워진 표면을 절대 만지지 마십시오. 항상 손잡이를 사용하시기 바랍니다.
- 제품의 열기가 식지 않은 상태에서 제품을 움직이지 마십시오. 화상의 위험이 있습니다.
- 제품이 완전히 식은 후, 제품을 세척하고 보관하십시오.
- 전선이 제품의 뜨거운 부분에 직접 닿거나 그 근처에 놓이지 않도록 하십시오. 또한 전선을 날카로운 모서리에 걸쳐놓지 마십시오.
- 제품을 벽면 근처 또는 찬장 아래에 놓지 마십시오.
- 제품을 불이 쉽게 붙는 물체(예: 커튼 등) 아래 또는 그 가까이에 놓지 마십시오.
- 제품의 일부분에 불이 붙은 경우, 절대 물을 사용하여 끄지 마십시오. 전원을 분리하고 젖은 천으로 불길을 진화하시기 바랍니다.
-  로고가 부착된 부품과 접촉한 음식을 섭취하지 마십시오.

본 데팔 제품을 구매해 주셔서 감사합니다.

데팔은 지속적으로 제품을 연구 및 개발하며 사전 고지 없이 제품을 개조할 수 있습니다.

## 사용법

- 제품과 함께 제공되는 액세서리에 따라 공통되거나 상이한 설명이 포함된 본 사용 설명서를 주의 깊게 읽어 주시기 바라며 잘 보관하시기 바랍니다.
- 제품을 탁자에서 사용할 경우, 어린이의 손이 닿지 않도록 주의하십시오.
- 제품을 사용하기 전에 제품이 흔들림 없는 평평한 내열 바닥 위에 설치되어 있는지 확인하십시오.
- 사고가 발생한 경우, 찬물로 즉시 화상 부위를 식혀 주고 필요한 경우 의사의 진단을 받으십시오.
- 조리 시 발생하는 연기는 새처럼 호흡기 계통이 특히 민감한 동물에게 위험할 수 있습니다. 새를 키울 경우, 조리 공간에서 떨어뜨려 놓을 것을 권장합니다.
- 그릴 판 (12)이 손상되지 않도록 반드시 나무 또는 플라스틱 재질의 주걱만 사용하십시오.
- 그릴 판의 손상을 방지하기 위해 꼭 지정된 용도로만 사용하십시오 (예: 오븐, 가스레인지 열판 또는 전기 핫플레이트에 올려놓고 사용하지 마십시오).
- 제품과 함께 제공되는 그릴 판만을 사용하거나 공인 서비스 센터에서 구매한 그릴 판만을 사용하십시오.
- 그릴 판이 본체에 올바른 위치에 안정적으로 장착되었는지 확인 하십시오.
- 처음 사용할 시, 그릴 판을 세척(사용 후 항목 참고)하고 약간의 조리용 기름을 뿌린 후 부드러운 천으로 닦아냅니다.
- 연장선을 사용하던 사용하지 않든 전선을 항상 안전한 곳에 보관하십시오. 사람이 선에 걸려 넘어지지 않고 작업대 주변에서 안전하게 이동할 수 있도록 필요한 모든 조치를 취하십시오.

## 주의사항

- 제품을 사용하거나 전원이 연결되어 있을 때, 절대 자리를 비우지 마십시오.
- 과열을 방지하기 위해 제품을 구석진 곳에 놓거나 벽에 대고 사용하지 마십시오.
- 제품을 절대 충격에 취약한 표면(유리 테이블, 식탁보, 광택 마감된 가구 등)에 놓거나 행주처럼 부드러운 재질 위에 직접 올려 놓고 사용하지 마십시오.
- 제품을 뜨겁거나 미끄러운 표면 또는 그 근처에 절대 놓지 마십시오. 전선을 열원 근처(핫플레이트, 가스레인지 등)에 두지 마십시오.
- 제품의 조리대 표면에 조리 도구를 놓지 마십시오.
- 음식을 그릴 판 위에 놓고 칼로 자르지 마십시오.
- 뜨거운 그릴 판을 물속에 넣거나 충격에 약한 표면 위에 올리지 마십시오.
- 사용 중에는 절대로 제품을 움직이지 마십시오.
- 그릴 판 위에 알루미늄 포일 또는 기타 물체는 놓고 조리 하지 마십시오.
- 음식을 알루미늄 포일과 함께 조리하지 마십시오.
- 제품 손상을 막기 위해 알콜이 들어간 조리법을 절대 시도하지 마십시오.
- 조리대 표면이 손상되지 않도록 금속 수세미 또는 연마성 파우더를 사용하지 마십시오.
- 조리 중에 기름받이를 절대 제거하지 마십시오.
- 조리 도중 기름받이가 가득 찼을 경우, 내용물이 완전히 식은 다음 기름받이를 비우십시오.

## 각 부 명칭

- 1 열선이 고정된 본체
- 2 기름받이통

- 3 분리형 그릴 판 (모델에 따라 다름)
- 4 전원 코드선

## 조언 / 정보

- 사용자의 안전을 위해 본 제품은 (저전압, 전자파 적합성, 식품 접촉 물질, 환경 등에 관한) 모든 적용 규격 및 규정을 준수합니다.
- 처음 제품을 사용할 때, 약간의 냄새와 연기가 발생할 수 있습니다.
- ❌ 로고가 부착된 부품과 접촉한 음식을 섭취하지 마십시오.

## 제품 사용

- 전선을 완전히 풀어 주십시오.
- 제품 본체에 분리형 그릴 판을 장착합니다. (3). 그릴 판이 올바른 위치에 장착되었는지 확인하십시오. 기름이 빠지는 구멍은 기름받이통 바로 위 정면에 위치해야 합니다. (4-5).
- 기름받이통을 본체 중앙 홈에 밀어 넣습니다. (6-7-8).
- 온도조절기를 최소(점) 위치로 설정합니다. (9).
- 제품에 전원 코드선을 연결하고 플러그를 전원에 꽂습니다 (10-11).
- 온도 조절기를 원하는 레시피에 맞춰 설정합니다 (12).
- 제품을 약 10분간 예열합니다 (12-13).
- 예열이 완료되면 조리를 시작할 수 있습니다.
- 예열이 완료 되어 열센서가 빨강색이 되면 조리 가능 상태가 됩니다. (모델에 따라 다름) (13).

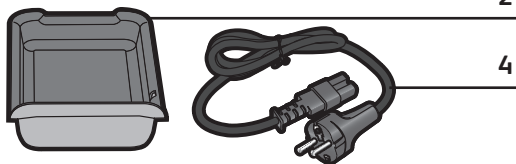
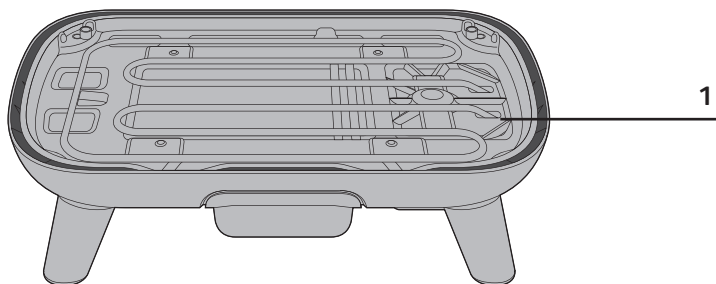
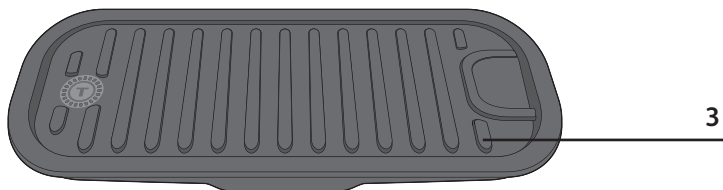
## 사용 후

- 제품의 플러그를 뽑기 전에 온도계를 최소 위치로 설정합니다 (16).
- 전선을 뽑고 제품에서 분리한 후 (17-18), 2시간 동안 제품의 열기를 식혀 줍니다 (19).
- 사용 직후의 제품은 표면이 뜨거우므로 만지지 마십시오, 화상 위험이 있습니다.
- 제품 본체는 물기가 있는 스펀지로 닦아 주십시오. 연마용 수세미를 사용하지 마십시오 (22).
- 그릴 판과 기름받이통은 매 사용 후 평소에 사용하는 주방용 세제(연마용 수세미 및 파우더 또는 금속 재질의 스펀지 사용 불가) (22) 또는 식기세척기에 넣어 (24) 세척하십시오.
- 제품 본체와 전원 코드선은 식기 세척기 세척과 물 세척을 하지 마십시오. 식기세척기에 넣지 마십시오 (23).
- 열선이 너무 지저분한 경우, 열기가 식을 때까지 기다린 후 마른 천으로 닦아내십시오.
- 제품을 보관하기 전에 제품의 열기가 완전히 식었으며 전선이 분리되어 있는지 확인하십시오.
- 기름받이통은 그릴 판 아래, 제품의 정면 방향에 위치시키십시오.
- 제품과 전선은 건조한 곳에 보관하십시오.



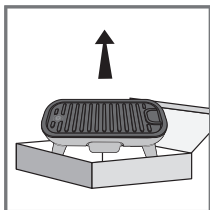
### 환경 보호!

- ① 본 제품은 회수 또는 재활용할 수 있는 소재를 포함하고 있습니다.
- ② 해당 지역 분리수거함에 배출하시기 바랍니다.





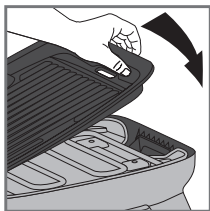
1



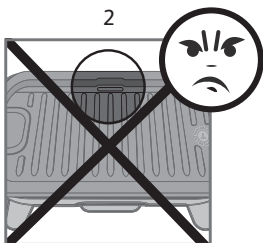
1



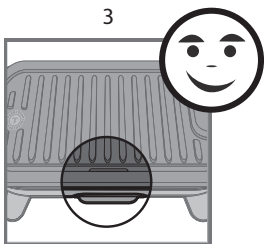
2



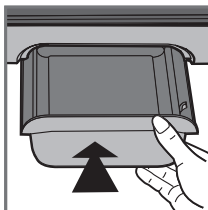
3



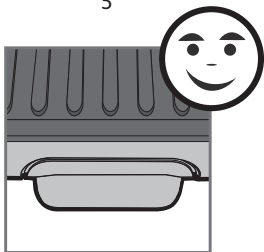
4



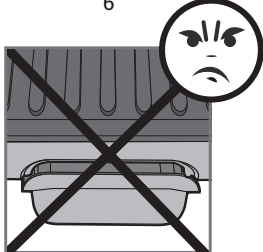
5



6



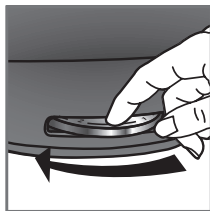
7



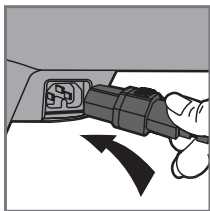
8



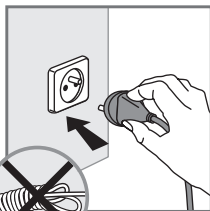
2



9



10



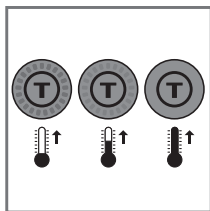
11



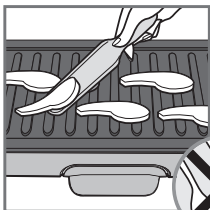
3



12



13



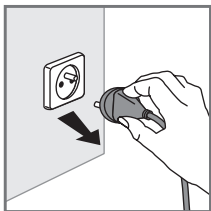
14



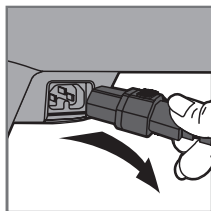
15



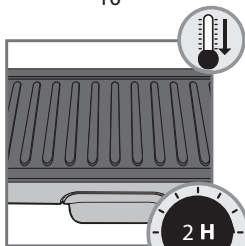
16



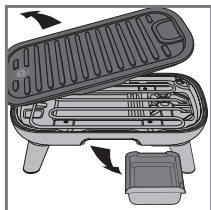
17



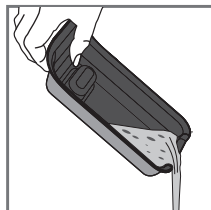
18



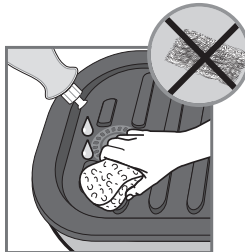
19



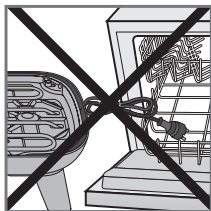
20



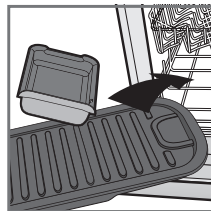
21



22



23



24

**[www.tefal.com](http://www.tefal.com)**

Ref. 2100104219-02